

RÉSILIENCE TERRITORIALE

CYCLE DE WEBINAIRES LITTOPART

23/02/2021



RÉPUBLIQUE
FRANÇAISE

*Liberté
Égalité
Fraternité*

INRAE

LITTOPART

Une action Littoral+

Une action soutenue par



Une action bénéficiant du Grand Plan d'Investissement d'Avenir



○ Littoral +

- Un projet de la Région retenue dans le cadre de l'AAP Territoires d'innovation
- Un thème « la résilience territoriale »
- 46 partenaires pour des projets portant sur les énergies renouvelables, la gestion des ressources naturelles, la transformation numérique
- Et ... des projets devant bénéficier d'une concertation et/ou d'une co-construction citoyenne

- **LittoPart**, une des actions devant accompagner cette co-construction, orientée « Citoyens »
- Trois phases, le cycle de webinaires en constitue la première



Attentes, motivations, craintes

Attentes :

- (1) Exploration/ découverte ,
- (2) s'aguerrir aux démarches participatives et convaincre de leur pertinence,
- (3) développer ses compétences pour des projets concrets

Motivations :

- (1) Participer au développement de son territoire ;
- (2) échanger / apprendre avec d'autres ;
- (3) développer la culture de la participation

Craintes :

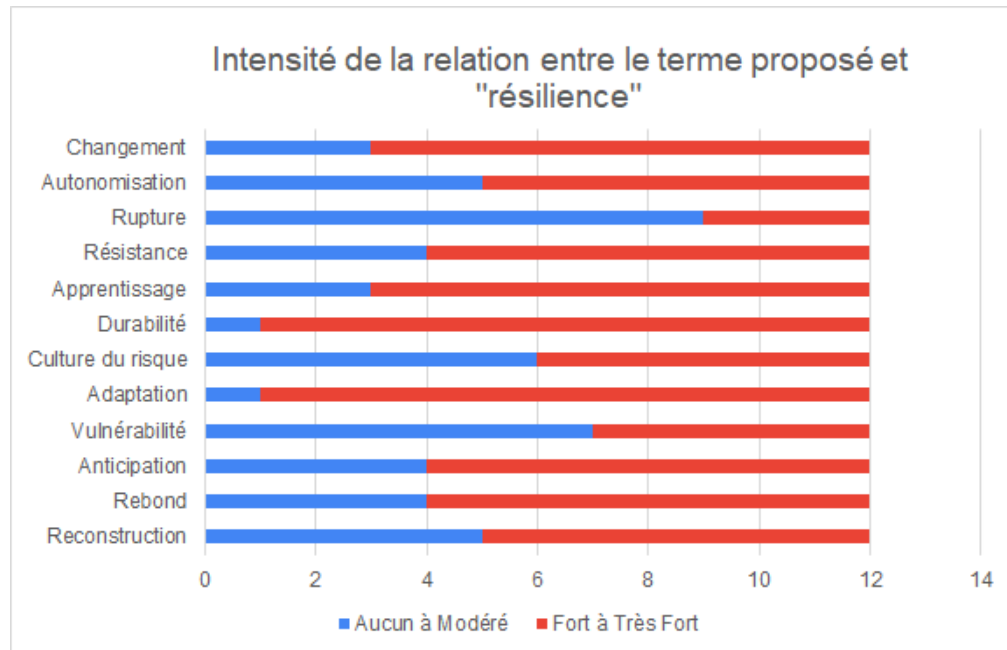
- (1) majoritairement "aucune",
- (2) La disponibilité/le temps ,
- (3) Le manque d'opérationnalité ?

Vos perceptions du concept de résilience



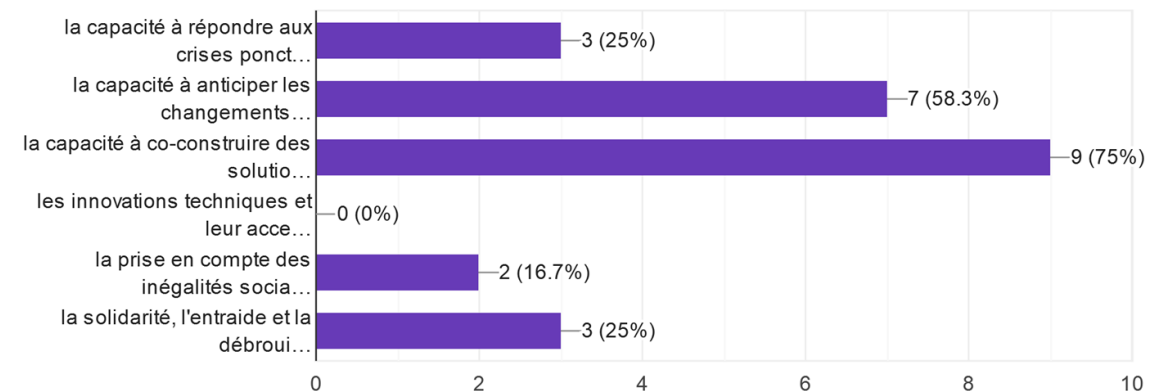
Vos perceptions du concept de résilience

1. Adaptation / Durabilité / Apprentissage / Changement
2. Importance de la transition/transformation sur du long terme + de la co-construction des solutions



Parmi les propositions suivantes quelles sont celles qui contribuent le plus à la résilience territoriale (choisir 2 réponses maximum !!!) ?

12 réponses



Définition

Résilience : rebondir

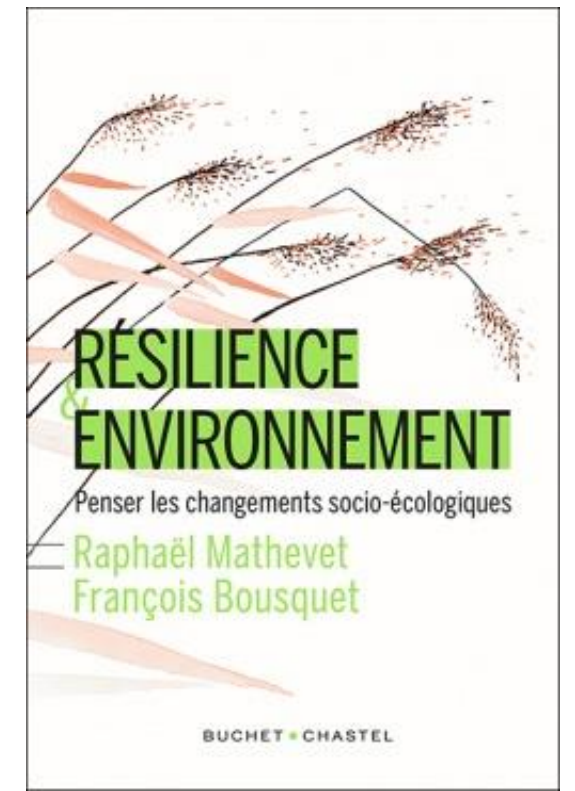
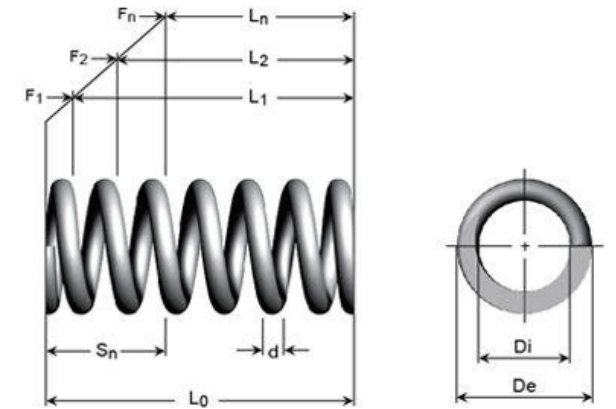
Capacité d'un **système** à faire face à un **choc**



Le chêne et le roseau - Jean de La Fontaine

Différentes approches

- Physique
- Psycho-sociales
- Humanitaires et socio-économiques
- Ecologie
- **Systemiques : socio-écosystèmes**



Réduire les vulnérabilités = restaurer les capacités d'action

Différentes vulnérabilités

- caractéristiques perso (âge, etc..)
- accès aux ressources (économiques, naturelles, sociales)
- facteurs macro (décisions politiques,..)

Ne plus penser les vulnérabilités comme une fatalité tout en (re)mettant sur la table les questions de **justice sociale**.

Restaurer capacités d'action face aux menaces futures



La place de la participation

Limites de la technique pour faire face aux crises mises en lumière...

Nécessité de travailler en inter/transdisciplinarité + hybrider les savoirs

= **besoin de faire dialoguer et construire collectivement des solutions, d'inventer de nouveaux modes de gouvernance (participation)**

“La résilience se construit sur les territoires en se faisant, en s’inventant. C’est les acteurs des territoires qui lui donnent un sens, un contenu”*

**Magali Reghazza-Zit*





Limites et points de vigilances

- ▶ Changement
- ▶ Transition
- ▶ Durabilité
- ▶ Atténuation,
- ▶ Adaptation,
- ▶ Transformation
- ▶ Risques, crise,
- ▶ Vulnérabilité
- ▶ Capabilités
- ▶

- Nombreux termes et théories liées
- Permet divers discours
- La résilience des uns au détriment de celle des autres
- Echelle spatiale et temporelle
Territoire? Attachement?.



= Nombreuses difficultés pour l'opérationnalisation

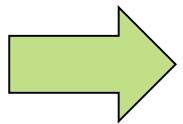
→ La résilience **“De qui? ... Par rapport à quoi?... Quoi?... Quand?... Grâce à quoi/ qui?... Contre qui/quoi?”***

A RETENIR AVEC LA NOTION DE RÉSILIENCE TERRITORIALE

- Comprendre, prévenir et réduire les « catastrophes »
- Grâce à une population actrice :
 - *Des actions de prévention des risques*
 - *Du devenir des territoires*
- Par la mobilisation des capacités et par des actions individuelles et collectives

Comment opérationnaliser cette approche ?

Source : La résilience des territoires aux catastrophes, MTES - CGDD - CEREMA - 2017



Un territoire résilient = un territoire en mouvement capable d'anticiper, d'atténuer, de se relever et rebondir, d'évoluer vers un nouvel équilibre

Deux exemples d'opérationnalisation de la notion de résilience sur les territoires

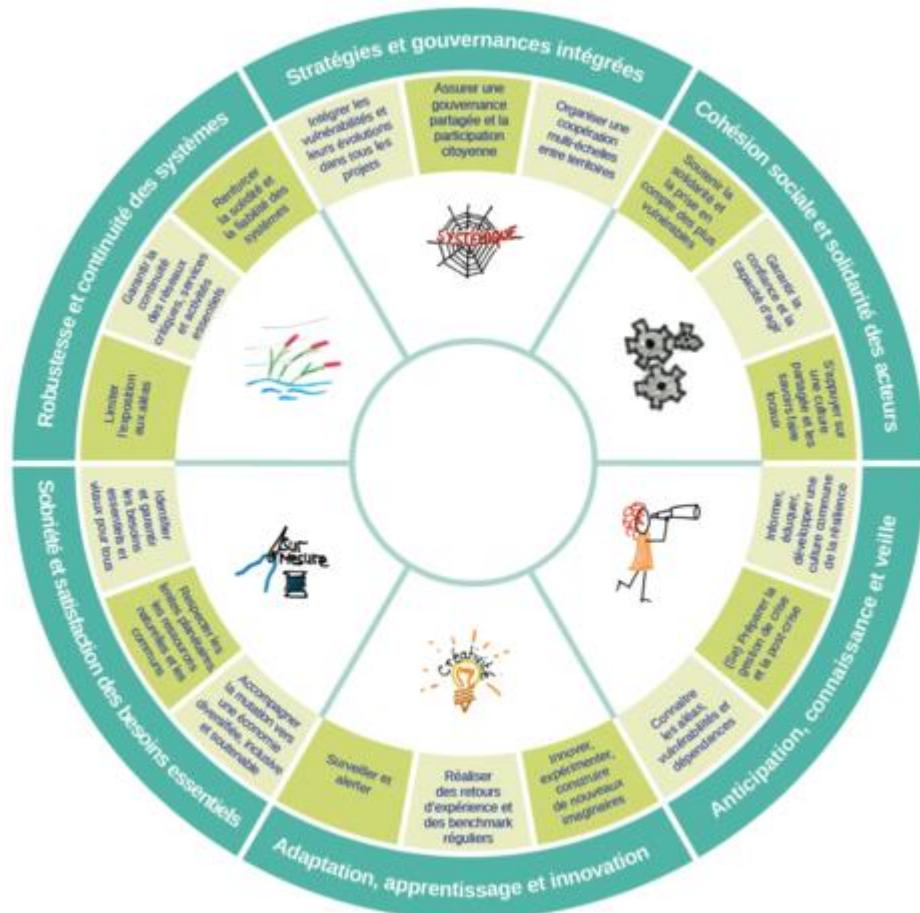
Conseil départemental de la Gironde : une stratégie et des outils

- Démarche engagée en 2019 de co-construction d'une stratégie avec acteurs locaux et citoyens
- 100% des **aides** aux communes seront soumises à des **critères de résilience**
- Une boîte à outils :
 - guide pratique pour les collectivités,
 - questionnaire en ligne pour évaluer la résilience d'un projet,
 - MOOC,
 - Le jeu des « et si »,
 - Un jeu coopératif permettant d'appréhender les risques à l'échelle du territoire girondin et de réfléchir en équipe à des actions résilientes pour atténuer et/ou s'adapter...

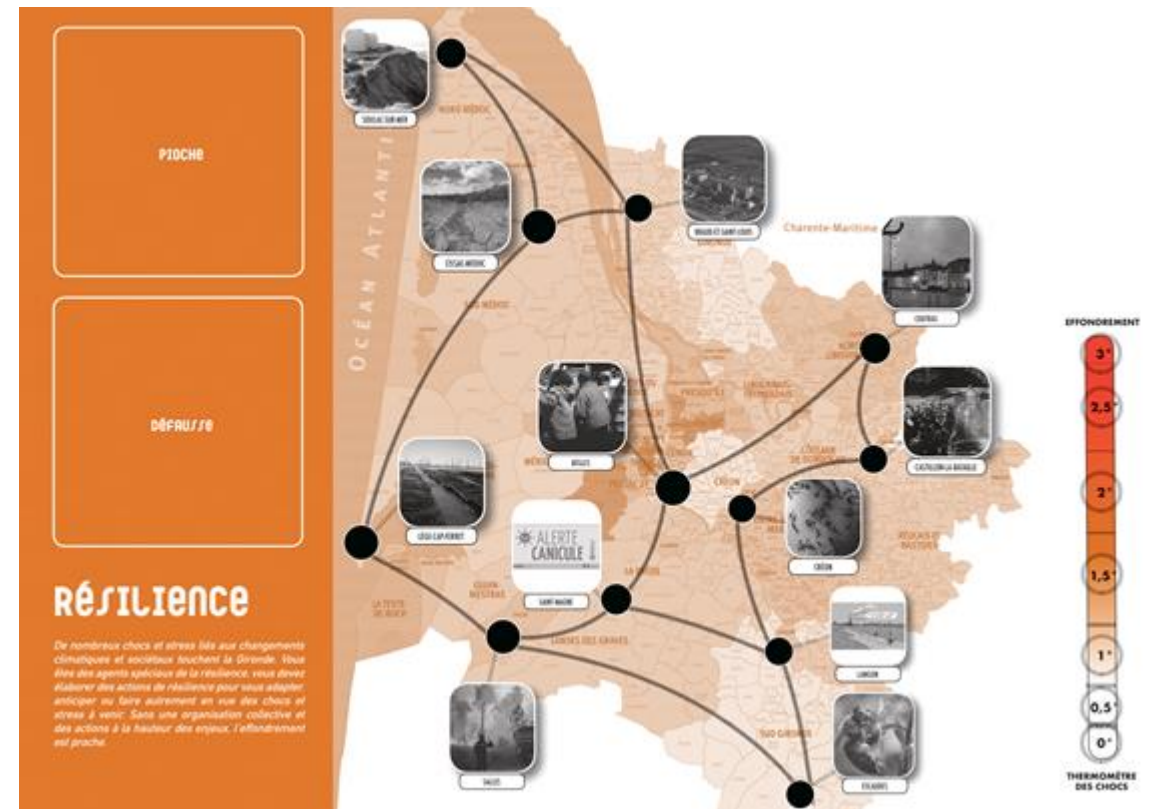
Ville de Paris

- une stratégie de réponse à 5 risques (inégalités économiques, sociales et territoriale, ; risque terroriste ; dérèglement climatique ; pollution de l'air ; risques liés à la Seine) ;
- 35 actions autour de 3 piliers : la participation active des habitants, l'adaptation de l'aménagement urbain et la refonte des modes d'organisation ;
- la formation des agents

Des outils au service des diagnostics et stratégies



Boussole de la résilience - Cerema



Plateau de jeu « résilience » du Département de la Gironde

A nous maintenant...

Hypothèse :

Une population actrice est une condition et une caractéristique de la résilience territoriale

Constats :

- *Manque d'intérêt de la population en matière de risques*
- *Diversité des représentations individuelles du risque*
- *Impression d'impuissance pour faire mieux*

Questionnement du jour : comment faire des processus participatifs un cadre de co-définition de la résilience territoriale ?

=

Sur quoi et comment « mobiliser » des citoyens pour engager cette réflexion de la « gestion en commun » ?

=

Quel dispositif minimal d'évocation de la question de résilience avec les citoyens ?

- *Conditions à réunir*
- *Modalités de recrutement*
- *Incontournables à aborder / faire travailler*
- *Résultats attendus vis-à-vis des citoyens : que doivent-ils produire ?*

Dispositif minimal d'évocation

Conditions à réunir

- Choisir une entrée (résilience économique, culturelle, environnementale...)
- Avoir un projet identifié pour lequel on sollicite la contribution des citoyens afin de le rendre résilient-compatible
- Utiliser une obligation réglementaire
- Inscrire la participation dans une démarche de co-construction d'une politique publique précise

Modalités de recrutement

- Tirage au sort
- Appel à candidatures
- Co-optation : un acteur local désigne une personne (ex. Pôle Emploi propose un demandeur d'emploi)
- Dispositif nomade souple (ex. dispositif « porteurs de parole » lors d'un marché)

<https://www.wooclap.com/NOZEUY>

Dispositif minimal d'évocation

Incontournables à aborder/faire travailler

- Changer ou ne pas changer
- A changer / à garder
- « Limites » du territoire
- Résilience individuelle ou résilience collective
- Autonomie vs interdépendances

Résultats attendus vis-à-vis des citoyens

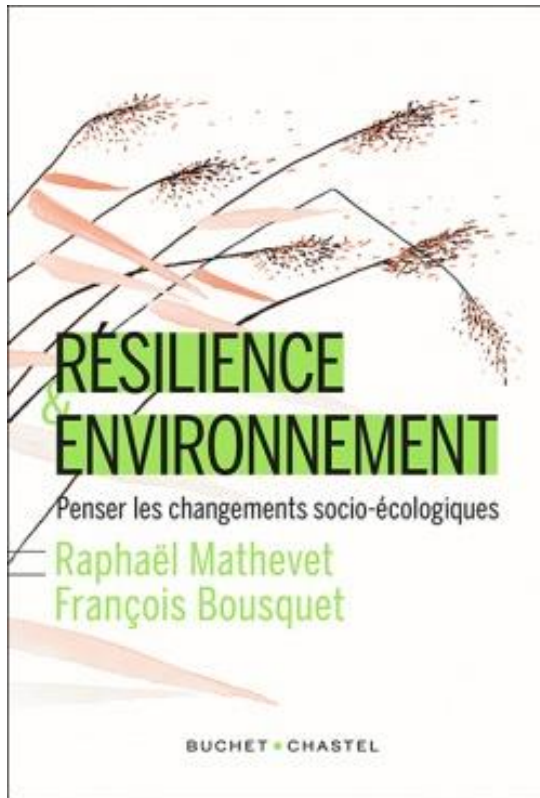
- Définir une vision collective souhaitée du territoire dans ses dimensions économique, sociale, culturelle, environnementale...
- Elaborer un plan de transformation
- S'engager individuellement
- S'engager dans le collectif

<https://www.wooclap.com/CBEBKQ>

Place aux échanges

Questions, réflexions, commentaires ...

Quelques références



Site de la Resilience Alliance:

<https://www.resalliance.org/>



<https://mooc.gironde.fr/>

Quelques références

- **“Faut-il sauver le concept de résilience ?”** (Carton, Stevens, Servigne 2013)
<https://www.institutmonde.fr/wp-content/uploads/2013/12/Faut-il-sauver-le-concept-de-R-C3A9-resilience.pdf>

Plus d'informations sur Littopart

<https://www6.inrae.fr/littopart>

Courriel : littopart@inrae.fr