

# Choisir et suivre un chemin de **CHANGEMENT**

09/03/2021



**RÉPUBLIQUE  
FRANÇAISE**

*Liberté  
Égalité  
Fraternité*

**INRAE**

# Introduction

- > La résilience territoriale dépend de nombreux facteurs car les “socio-écosystèmes” sont complexes. Il y a beaucoup d’incertitudes, et de nombreuses connaissances et différents types d’expertise à considérer.
- > Pour espérer des décisions plus pertinentes et plus durables sur nos territoires, il faut adapter la gouvernance (la décision réelle) pour que la participation citoyenne et l’action institutionnelle “classique” coopèrent davantage, de la conception à la mise en oeuvre

Oui, mais...

Quels changements ou non changements veut-on voir advenir sur  
**nos territoires** ?

# Déroulé

On vous propose dans ce webinaire de commencer à réfléchir concrètement à ce que vous voudriez faire évoluer ou préserver dans votre territoire, et comment suivre cela ?... En partant d'une réflexion sur les **changements**.

1/ Quels changements (ou non changement) souhaiteriez-vous voir et accompagner sur votre territoire ?

2/ Pour préciser ces changements, proposer un exemple d'action à prévoir qui pourrait y contribuer ?

3/ Comment peut-on observer et suivre ces changements ? Qui peut et devrait le faire ?

4/ Si au cours du projet, ces changements sont (ou pas) observés ainsi, quelles pourraient être les conséquences dans l'organisation, les étapes, le déroulement ?

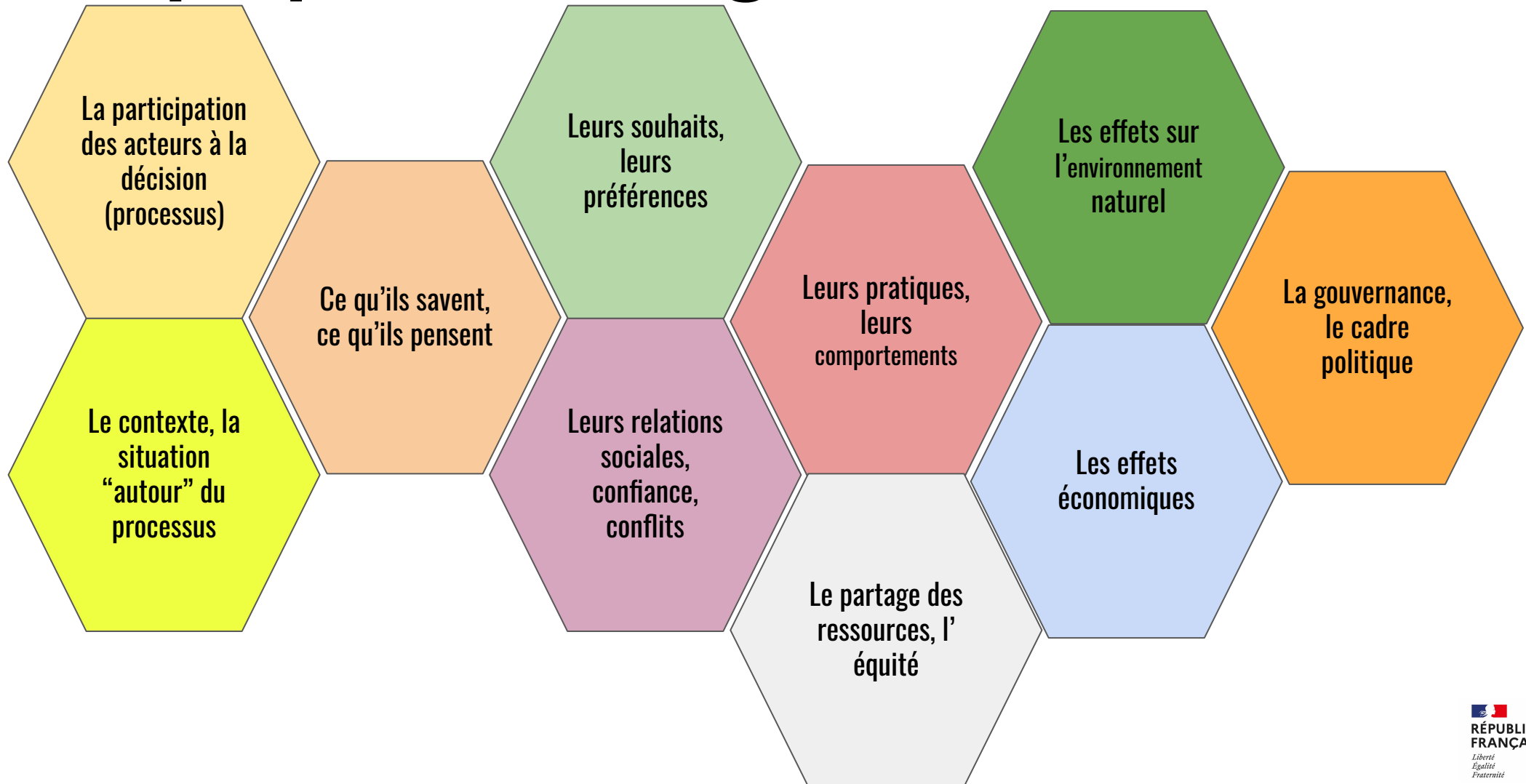
[watagame.info/carnet](http://watagame.info/carnet)

<https://forms.gle/YKV4ChHWTmzgrY7j7>



Carnet de  
pilotage

# Ce qui peut changer







# 1/ Quels changements (ou non changement) souhaiteriez-vous voir et accompagner sur votre territoire ?



Etape n°1 du  
carnet de  
piloteage

Réfléchissez quelques minutes et proposez des changements pour les différentes catégories ci-dessus.  
Inscrivez dans le chat le n° de l'alvéole et le détail du changement correspondant.



# Un processus "fortement" participatif avec des citoyen.ne.s

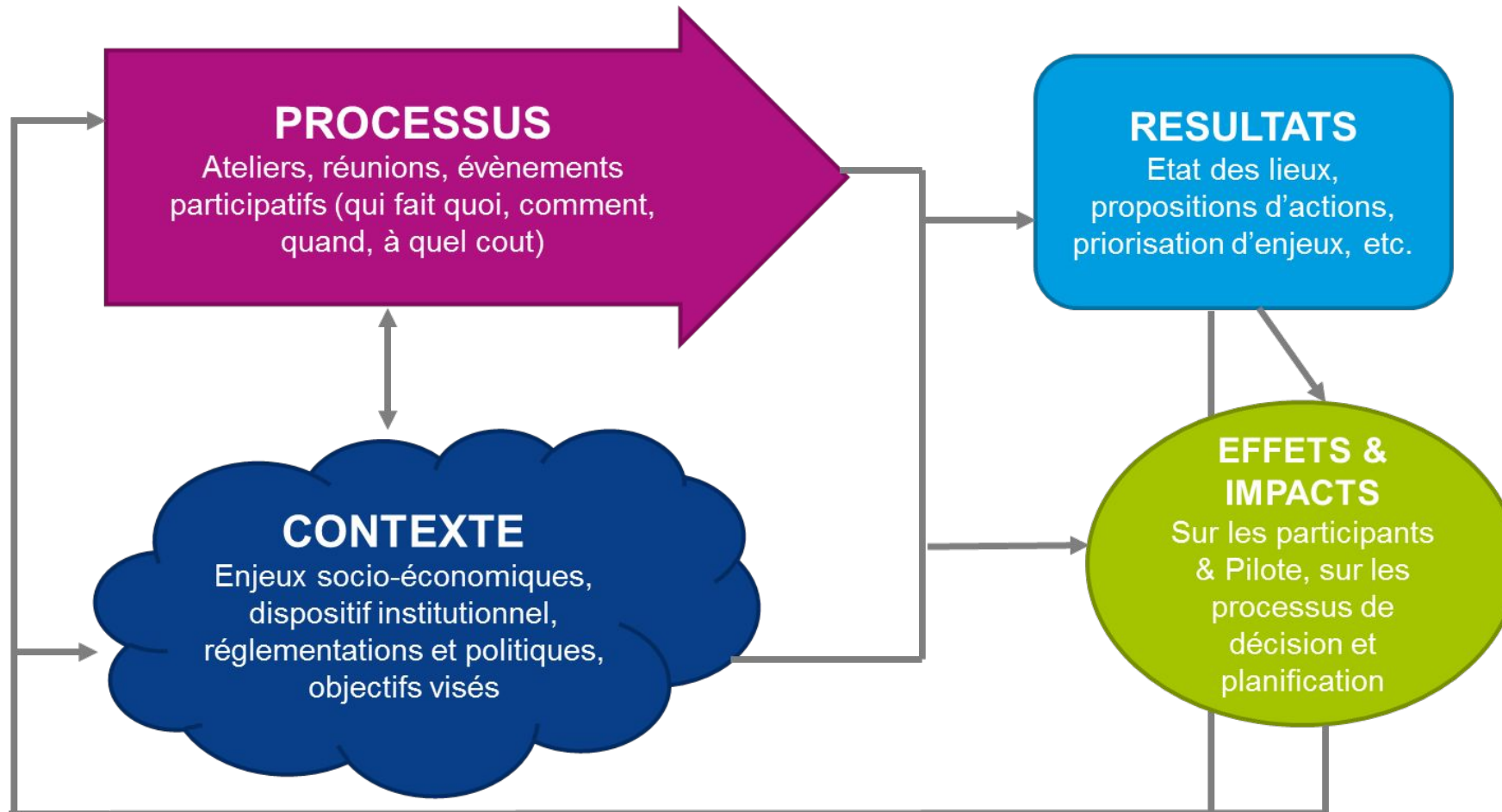
Le projet SPARE pour aider la gestion de la rivière DRÔME





# Suivre & évaluer la démarche participative

## PRINCIPES & METHODE



## DANS LA DRÔME:

- Suivi des participants
- Suivi des événements
- Observations
- Questionnaires en fin de séances
- Questionnaire initial et final
- Entretiens semi-directifs des organisateurs & participants

2 **ateliers participatifs** pour concevoir et échanger sur la méthode et ses résultats



# Exemple de plan de mise en œuvre du suivi-évaluation

COMMENT ?

QUOI ?  
POURQUOI ?

QUI ?

Liste de variables à observer (copier-coller du CR de la réunion du 24 avril et des apports mails ultérieurs des participants)	Regroupement en objectifs du Suivi-Evaluation	Indicateurs proposés	Méthode et outils proposés	Qui collecte quand ? Qui analyse quand ?
<p><i>Est-ce que la représentation des habitants et acteurs va être satisfaisante (exhaustivité, diversité...)? Ont-ils envie de s'exprimer ?</i></p> <p><i>Représentativité du GDE ?</i></p> <p><i>Qu'a-t-on mis en place pour favoriser / permettre l'expression des citoyens du bassin versant ?</i></p> <p><i>Qui participe à quoi sur la durée ? Efforts de participation ?</i></p> <p><i>Participation physique aux réunions : identifier les participants à chacune de ces réunions et donc ceux qui ont participé à plusieurs « réunions »</i></p> <p><i>Qui sont les « participants » ? Géolocalisation des participants (par séminaires et/ou réunions)/sociogramme des participants (par séminaires et/ou réunions)</i></p>	<p>Caractériser la participation des citoyens au processus (représentativité, durée d'engagement,</p>	<p>Nombre de participants aux réunions/ événements</p> <p>Nombre/fréquence / durée de participation par participant</p> <p>Caractéristiques des participants (âge, genre, commune, autre ?) / caractéristiques de la population du BV</p> <p>Description des moyens mis en place pour l'expression des habitants</p> <p>Nombre de personnes différentes donnant son avis en réunion/ atelier</p>	<p>Liste de présence (avec profil des participants &gt; critères ?)</p> <p>CR de réunions : lister et décrire l'animation mise en place</p> <p>Fiche de synthèse de chaque événement</p> <p>Observation des réunions</p> <p>Questionnaire d'évaluation en fin de réunions</p>	<p>SMRD</p> <p>SMRD</p> <p>Référent de <u>sous-groupe</u></p> <p><u>Irstea</u> ? autre ?</p> <p><u>Irstea</u></p>
<p><i>Quelle plus-value (ou non), quelles difficultés (ou non) à faire participer les habitants au cadrage de la participation (par rapport à l'intervention des seuls experts) ?</i></p>	<p>Quelle plus-value de faire participer les citoyens au cadrage de la participation</p>	<p>Nombre de participants /Erosion de la participation</p> <p>Qualité du plan de participation</p> <p>Ce qui a été appris</p>	<p>Liste de présence</p> <p>CR réunions</p> <p>Echanges mail/tel avec SMRD</p> <p>Questionnaire en fin de réunion</p> <p>Entretiens semi-directifs</p> <p>Observation directe de réunions</p>	<p><u>Irstea</u> : récolte et analyse des données (mission confiée à Florestan)</p> <p>Terminée dans l'été 2017</p>
<p><i>Connaissance du SAGE actuel ?</i></p> <p><i>Plus de personnes connaissent le SAGE</i></p> <p><i>Permettre aux citoyens de tous les âges de s'approprier cette réflexion (SPARE)</i></p> <p><i>La montée en compétence des habitants pour agir sur la rivière et pour agir en collectif (décider et faire ensemble)</i></p> <p><i>Connaissance de données existantes et produites ?</i></p> <p><i>Analyse de la « production » des groupes à travers l'étude</i></p>	<p>Caractériser la connaissance acquise / la montée en compétence concernant :</p> <ul style="list-style-type: none"> <li>- l'eau et la rivière (état, usage, étude existence, gouvernance, SAGE)</li> <li>- la participation citoyenne (action individuelle ou collective pour la rivière)</li> </ul>	<p>Niveau de connaissance avant-après : sur la participation / sur l'eau et la rivière</p> <p>Perceptions avant et après : de l'eau, de la rivière, de la gouvernance, de la participation, etc.</p>	<p>Questionnaire en ligne début / fin de projet</p> <p>Analyse des contributions spontanées (mails / téléphone)</p> <p>Jeu –type Sarah ?</p> <p>Entretiens semi-directifs</p>	<p><u>Irstea</u> –PCS avant / après</p>

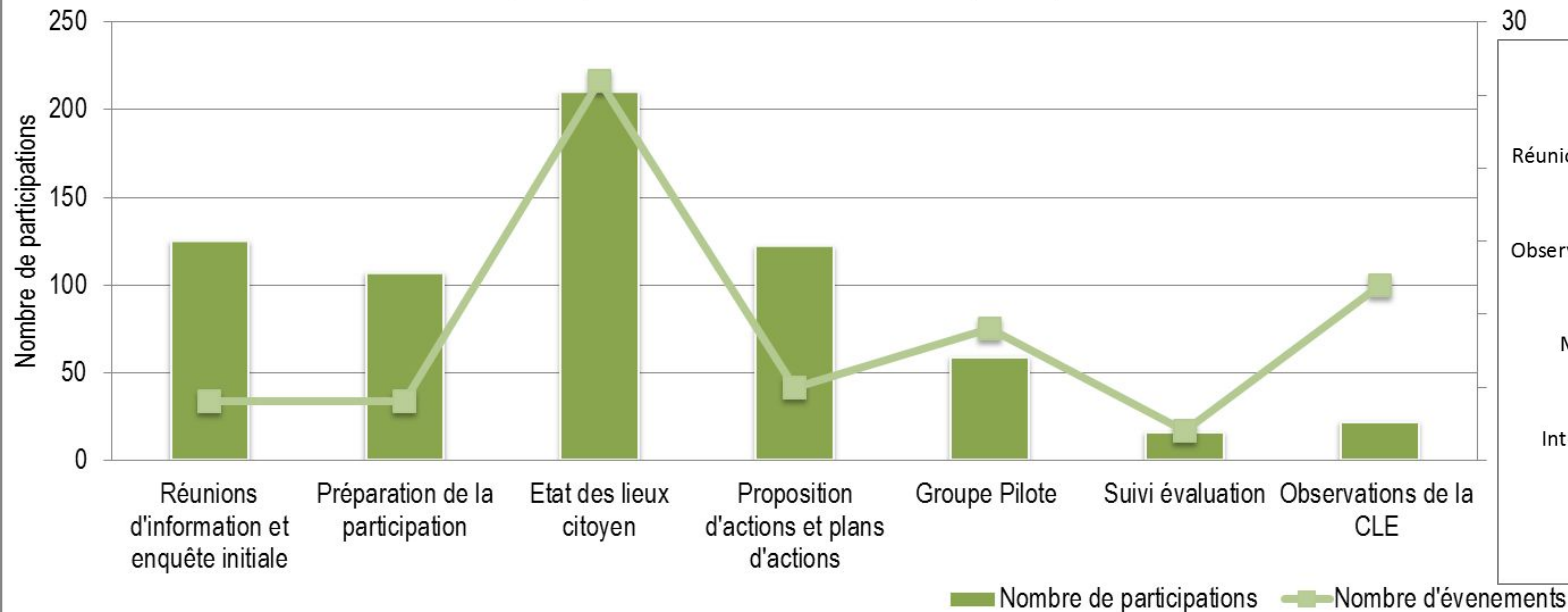
# Suivi de la participation

## DANS LE CAS DE LA DRÔME

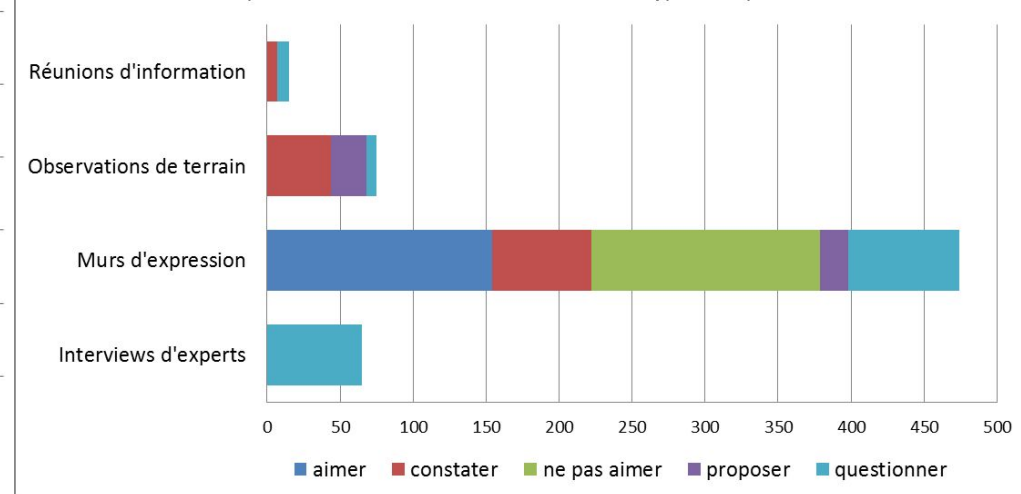
- **344 personnes différentes** ont participé à **62 évènements** Nov 2016 – Oct 2018 (Total = 661 participations)
- Elles ont majoritairement participé à l'état des lieux
- Plus de citoyens du Diois et de retraités (employés et ouvriers absents du processus)



Nombre de participations et d'évènements à chaque étape ou instances



Répartition selon les outils de collecte et les types d'expression





# (Exemple) Fiche Evaluation ATELIER

(préparée par le groupe qualité de l'eau)



## Atelier du Groupe Débat pour l'Eau

Date

Lieu

Nom de l'atelier

Personnes présentes

Nb de personnes ..... Nb de femmes ..... Nb d'hommes .....

Les participants ont renseigné la fiche "Qui a participé ?" oui / non

(rayer la mention inutile)

Une feuille de présence a été réalisée ? oui / non (rayer la mention inutile)

Fiches d'adhésion au GDE à jour ? oui / non (rayer la mention inutile)

Objectifs de la réunion :

Décisions prises

Ressentis de l'atelier

Date et lieu du prochain RDV

Qui se charge de l'invitation au prochain RDV ?

Nom et contact de la personne en charge du compte-rendu

Commentaires



# Des impacts du processus participatif

## SUR LES PARTICIPANTS

Accroissement de la **coopération & confiance** entre les participants et avec le SMRD (contacts directs physiques, téléphone, e-mail)

Meilleure **interconnaissance** entre usagers mais **tensions** dans le cadre du processus

Demande d'**informations** sur la rivière et sa gestion

Évolution des **perceptions**

**Montée en compétence** en matière d'animation (outils, méthode)

Des **dynamiques autonomes**

## SUR LE PROCESSUS DE DECISION

- Liens avec la CLE et la révision du SAGE -

Les **observations** de la CLE : appréciées par le GDE et par la CLE

**Productions citoyennes** versées à la CLE

**Pérennisation de la participation citoyenne** à la gestion de l'eau ? (via des représentants à la CLE ou pas)



## SUR LES ORGANISATEURS (SMRD)

Renforcement de la stratégie de **communication**

Une **meilleure (re)connaissance du SMRD de la CLE et du SAGE** par la société civile (citoyens, médias, associations) et les institutions

Un **défi pour la suite** : de nouvelles attentes mais pour quels moyens?



# 1. Partagez des visions du changement

Importance de discuter préalablement les diverses visions et attentes de changement individuel, et en faire un “carnet de pilotage” commun.

--> Vous ne serez pas obligés d’être d’accord, mais au moins d’avoir discuté.



## 2. Mais on en est où, là ?



Etape n°3 du  
carnet de  
piloteage

Comment savoir d'où on part, ce qui change et ce qui ne change pas ?

Comment observer et suivre ces changements ?

Qui peut le faire et avec quels outils ou méthodes ?

Comment partager et utiliser ces informations en chemin ?



# 3. Qui fait quoi ? Une approche administrative du Suivi-Evaluation

	Concepteurs / pilotes	Experts, analystes	Citoyens
Définir les objectifs de changement	XX	X	
Choisir des Observations, indicateurs	X	XX	
Observer, suivre		XXX	
Analyser des résultats		XXX	
utiliser les résultats pour piloter	XX	X	



# 3. Qui fait quoi ? Une approche participative du Suivi-Evaluation

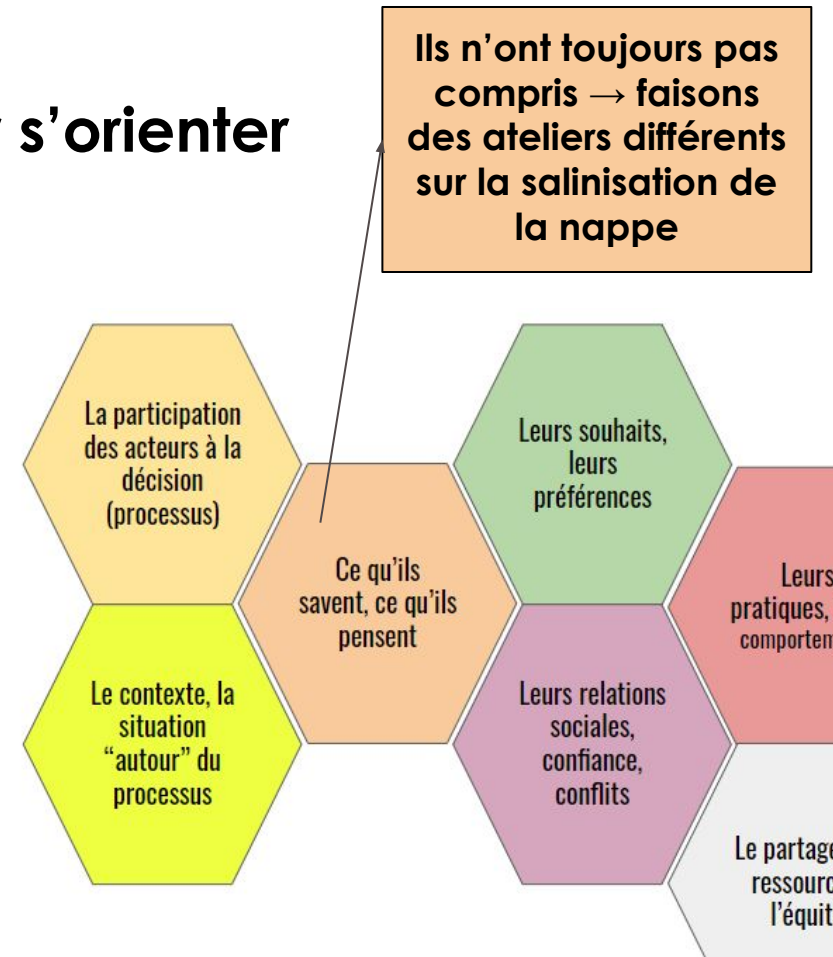
	Concepteurs / pilotes	Experts, analystes	Citoyens
Définir les objectifs de changement	X	X	XX
Choisir des Observations, indicateurs	X	XX	XXX
Observer, suivre	X	X	XX
Analyser des résultats		XX	X
utiliser les résultats pour (se) piloter	X		XX

# 4. S'orienter pour avancer sur le chemin

On sait désormais (un peu) où on en est sur le chemin de changement.

⇒ **Comment discuter et utiliser ces informations pour s'orienter et continuer à avancer ?**

- Le Groupe de pilotage utilise les informations et propose des adaptations au processus
  - **Conséquences des observations ?**
    - D'abord découvrir qu'il y a un "problème"
    - Des "solutions" possibles ?
      - En parler, communiquer ces écueils
      - Modifier l'organisation et la procédure
      - Changer de méthodes
      - Former, ouvrir



# Comment est prévu le suivi-évaluation dans LittoPart ?

GRUPE PILOTE -  
Echelle Région

Région, UPVM, INRAE,  
experts ext. représentants  
territoires et citoyen.n.es

## Rôles :

- définir le cadre général pour intercomparaison.
- tester/valider outils.
- ...?

GRUPES PILOTES  
LOCAUX - Echelle  
territoriale

Gpe mixtes : élus,  
citoyen.n.es, assos, etc..

## Rôles : - définir le cadre (buts, indicateurs)

- accompagner le SE quand il est "externe"
- (option) participer directement au SE
- suivre l'analyse des résultats
- contribuer à la diffusion et aux débats sur le SE

Groupes de lancement

Pilotes processus : admin, politiques  
Représentants des principaux réseaux / institutions associés

Groupes opérationnels

Gpe de lancement +-10 participant.e.s volontaires

Observateurs.trices

Membres du grp opé SE, pros, étudiants, etc.

CADRAGE  
(participatif)

ORGANISATION

COLLECTE/  
SUIVI

TRAITEMENT

VALORISATION

UTILISATION pour  
pilotege adaptatif

# En conclusion

Participation = processus de changement **raisonné & maîtrisé** si :

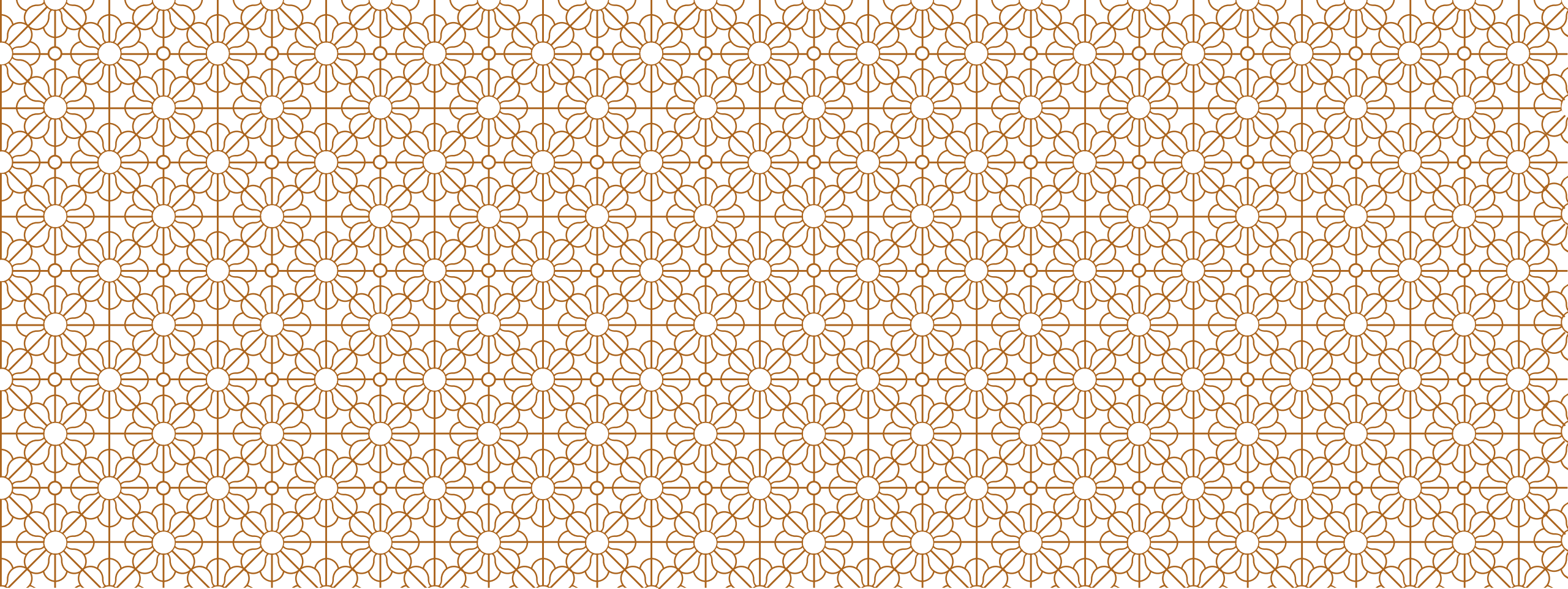
- Le suivi-évaluation est un **outil au service** des parties prenantes permettant:
  - une capacité réflexive sur déroulement et effets (multiples)
  - des ré-orientations en cours de processus
- On cherche à :
  - Utiliser directement la participation pour son auto-évaluation
  - Pour ne pas “fatiguer” davantage les participants

⇒ Pour améliorer les dispositifs participatifs



**RDV mardi 16/03 à 13h15 pour “penser un projet territorial dans un cadre de participation.”**

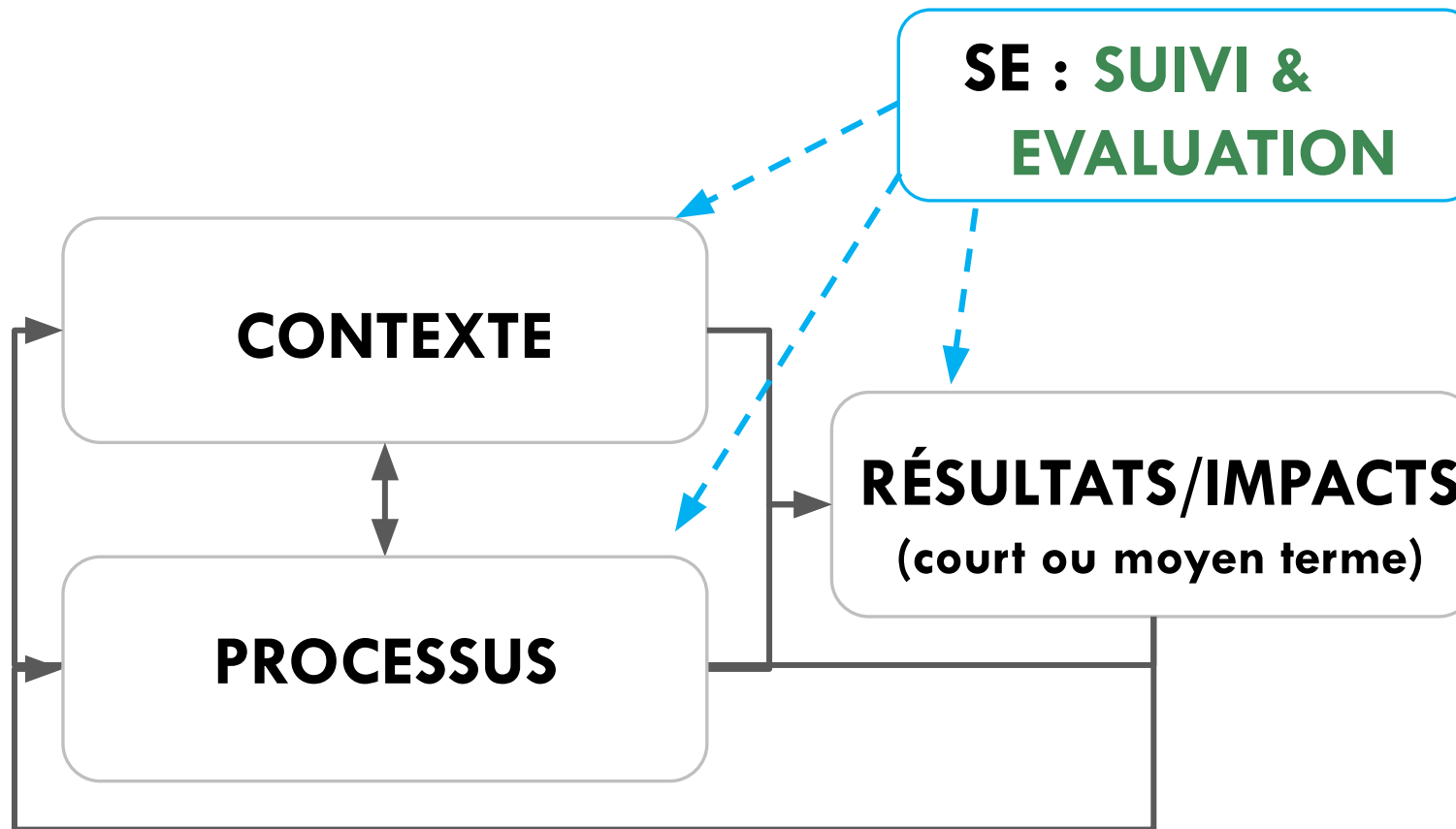




# ANNEXES



# Ce qui est suivi et évalué



# Les étapes pour initier le suivi évaluation (SE)

1. Qui va porter le suivi-évaluation ? experts, animateur, observateurs, ....
2. Formation / documentation
3. (Faire) Cadrer le SE : contexte, processus, impacts ?
4. Mettre en oeuvre (externe, interne, autonome)
5. Gérer et analyser les données
6. Partager les résultats
7. Utiliser les résultats pour adapter le processus → pilotage réflexif



# Les étapes pour faire cadrer le SE

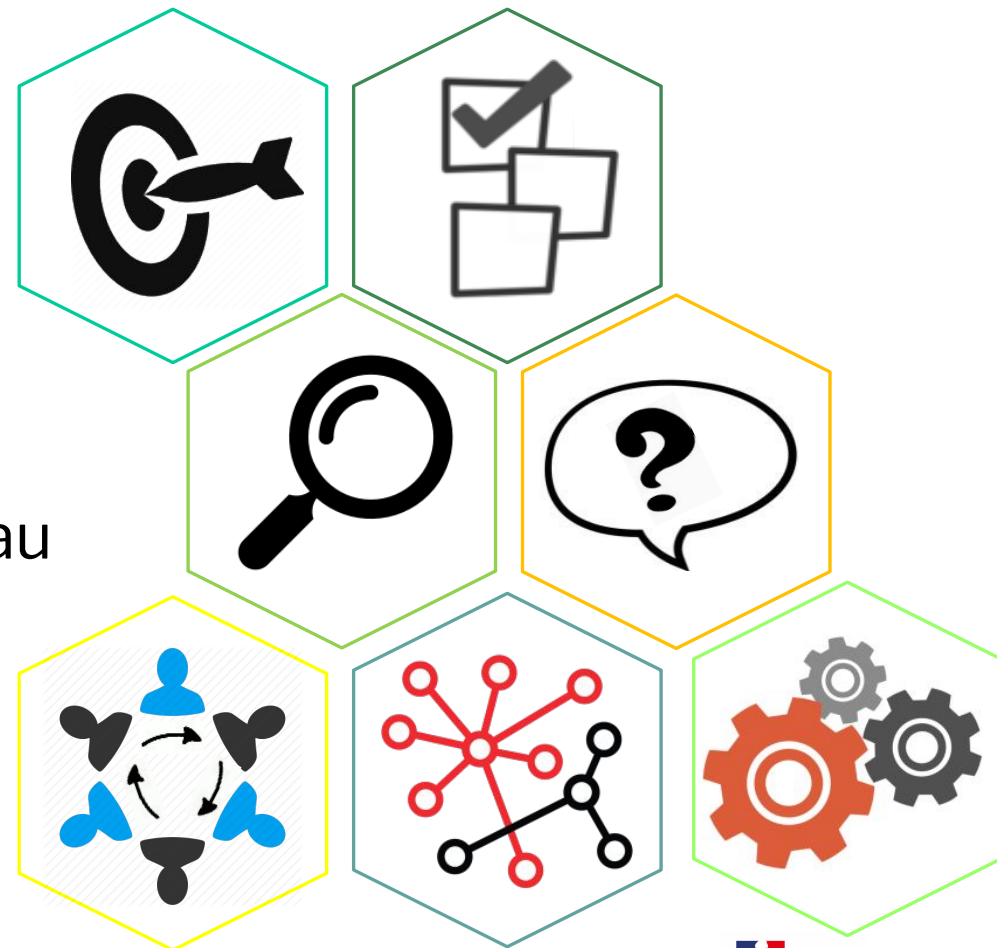
3.1. Définir les objectifs du S&E

3.2. Définir des indicateurs. Ex:

- Les thèmes abordés
- La tonalité des échanges (conflits, tensions)
- Chacun des participants a pris la parole au moins une fois au cours de l'atelier
- ...

3.3. Vérifier la faisabilité

3.4. Identifier les méthodes de S&E



# Avec quels outils?

## Pour collecter des informations auprès d'individus

*Entretiens*  
*Questionnaires / Sondages*  
*Carnets*  
*Applications sur téléphone*  
*Photographie*  
*Classification de cartes*  
*Boitier de vote*  
*Récit d'une histoire*  
*Cartographie participative*

## Observation

*Visites terrain*  
*Observation (participante ou non)*  
*Photo/vidéo*  
*Transect*

...

## Pour collecter des informations auprès de groupes

*Entretiens de groupes*  
*Groupe Focus*  
*Debriefing*  
*Brainstorming /*  
*Remue-méninge*  
*Cartographie participative*  
*Classification*  
*Atelier d'écriture*

...

## Documents et données

*Carnets de bord et bases de données*  
*Statistiques officielles*  
*Documents existants*  
*Comptes-rendus*  
*Listes de présence*

...

## Mesures physiques

*Biophysiques*  
*Geographiques*



**CERTAINS OUTILS SONT TRÈS SIMPLES! Ex:**

### Un papier une minute

La chose la plus importante que j'ai apprise aujourd'hui et ce que j'ai le moins compris.